



Politique de Développement Durable

Mars 2021

Contexte

Befimmo a commencé son parcours de développement durable en créant sa première politique environnementale en 2008. Cette politique a évolué en 2013 en une politique de Responsabilité Sociétale, axée sur l'environnement, les locataires, l'équipe et la gouvernance. Depuis 2018, la Responsabilité Sociétale est pleinement intégrée dans la stratégie globale de la Société. Nous avons mené à bien un exercice qui a abouti à la création de six axes stratégiques et à l'intégration de 15 des 17 Objectifs de Développement

Durable des Nations Unies dans nos activités quotidiennes.

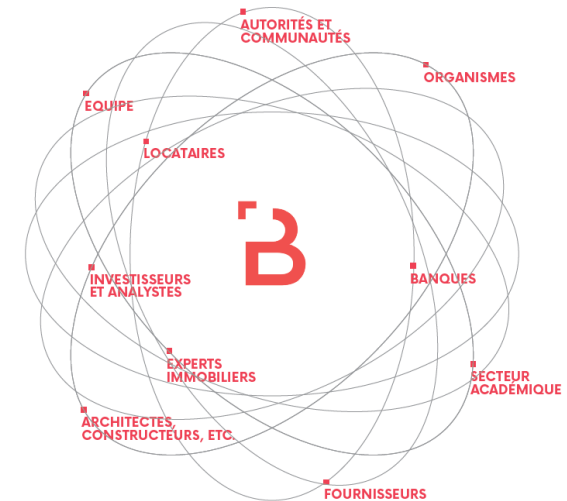
Dans l'optique d'une amélioration continue, Befimmo a décidé de revoir ses priorités en 2020. L'objectif de cette analyse a été de remettre en question notre stratégie existante, et les priorités définies dans notre dernière matrice de matérialité.

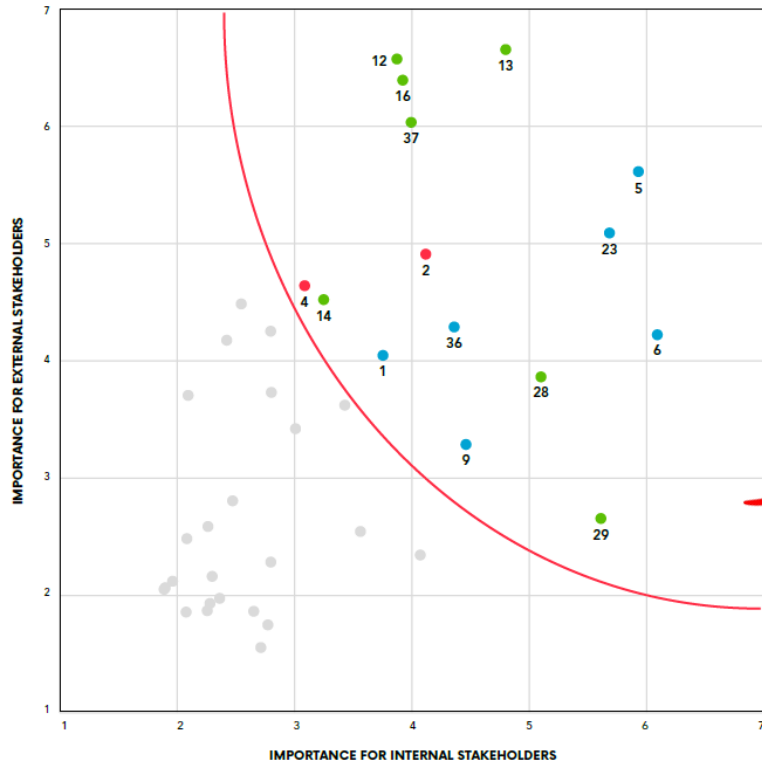


Identification des parties prenantes et processus de priorisation

Afin de remettre en question nos priorités, nous avons approché un panel diversifié de parties prenantes externes (universitaires, experts immobiliers, etc.) et internes, qui nous ont permis de recueillir divers points de vue intéressants par le biais d'interviews, d'ateliers ou d'une enquête en ligne.

À travers une matrice de matérialité, nous avons ensuite identifié et hiérarchisé les enjeux environnementaux, sociaux et de gouvernance (ESG), en tenant compte des attentes de nos parties prenantes.





FOURNIR DES ESPACES DE TRAVAIL ET LES REPENSER

- 5 Sécurité et santé des occupants
- 23 Communication avec les locataires et les occupants
- 6 Confort et bien-être des occupants
- 36 Innovation
- 1 Qualité architecturale
- 9 Flexibilité/adaptabilité des bâtiments

TRANSFORMER LES VILLES

- 2 Fonctions mixtes
- 4 Participation des parties prenantes au processus de développement du projet

ÊTRE RESPONSABLE

- 13 Consommation d'énergie
- 12 Biodiversité
- 16 Économie circulaire
- 37 Intégration des défis ESG dans la politique d'investissement, de gestion et de maîtrise des risques
- 28 Éthique et transparence
- 29 Dialogue employé/employeur
- 14 Consommation d'eau

L'axe Y illustre, l'importance des thématiques pour les parties prenantes externes et l'axe X, l'importance des thématiques pour les parties prenantes internes (l'équipe et le Conseil d'administration). La partie supérieure droite indique les thématiques prioritaires à court terme pour Befimmo et ses parties prenantes.

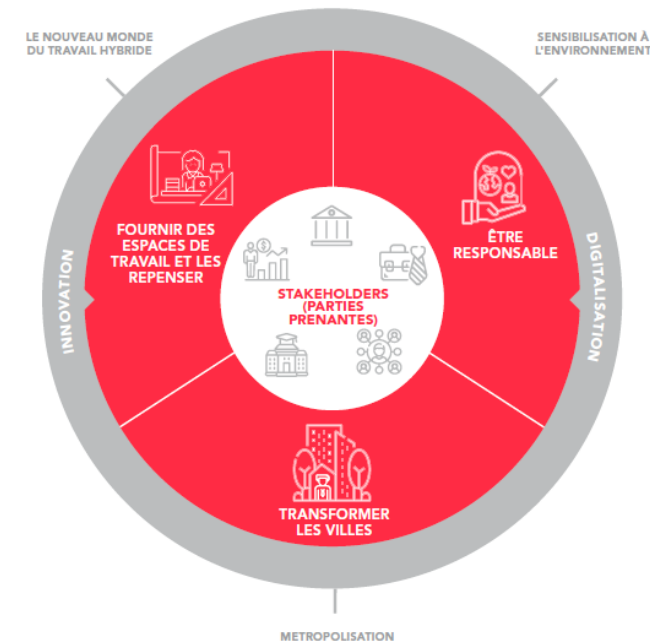
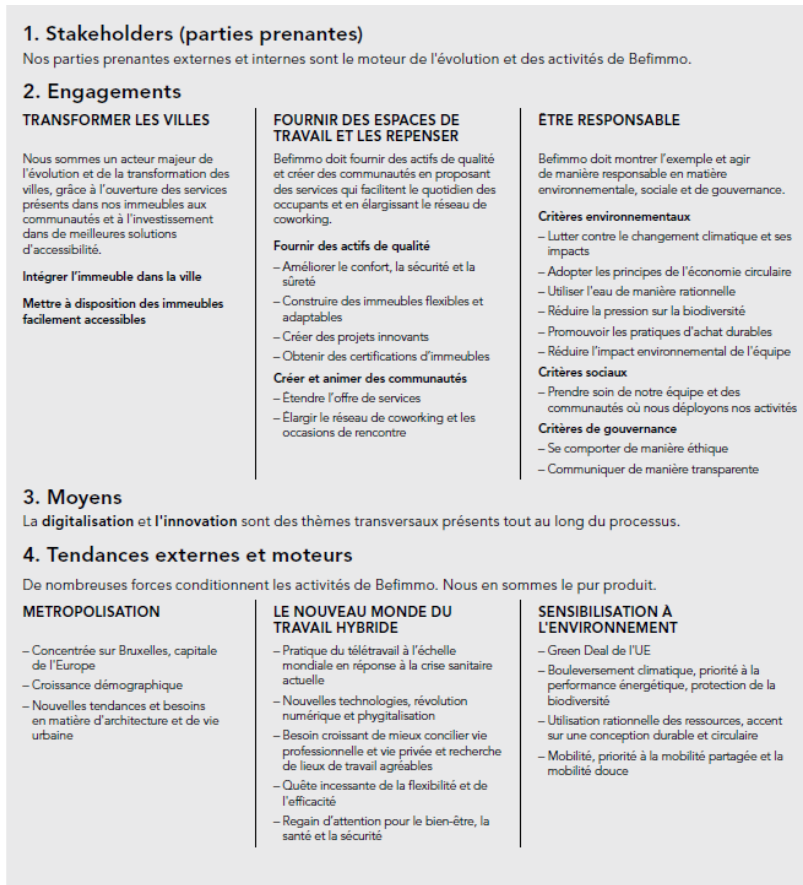
De cette manière, Befimmo a identifié et hiérarchisé **15 priorités environnementales, sociales et de gouvernance regroupées en trois engagements : Fournir des espaces de travail et les repenser, Transformer les villes et Être responsable.**

En plus de ces priorités, Befimmo s'engage à respecter les réglementations et autres exigences de ses parties prenantes. En outre, les trois engagements et leurs priorités sont liés à plusieurs Objectifs de Développement Durable.



Objectifs et progrès

Ces **trois principaux engagements** nous ont permis de revoir notre mission, sous la forme d'un modèle, qui reflète la façon dont nous envisageons nos activités aujourd'hui et demain. Notre modèle s'articule autour de **quatre niveaux**. En partant du centre :



Les objectifs, préparés avec la direction et son équipe, sont inclus dans le Plan d'Actions 2030, supervisés par les départements Environnement et Transformation & Impact et présentés tous les six mois à la Cellule de Responsabilité Sociétale de Befimmo.



Pour Befimmo SA

Benoît De Blicq

Benoît De Blicq
Administrateur délégué



Alain Devos
Président du Conseil