



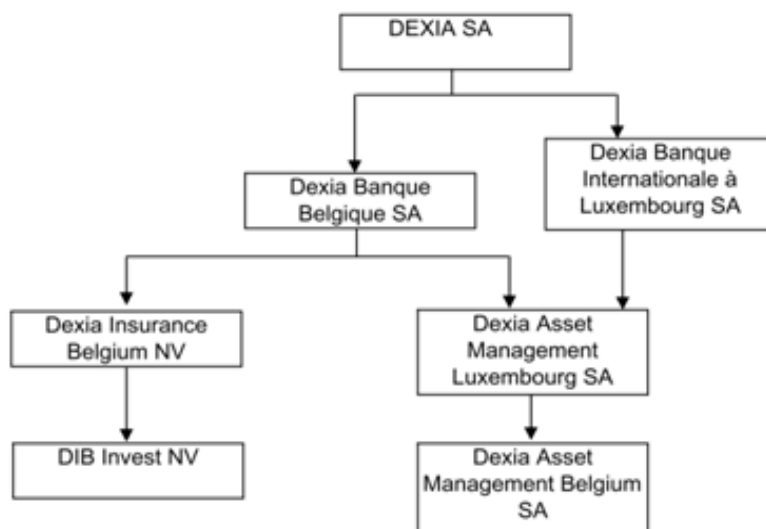
Publication conformément à l'article 14 de la loi du 2 mai 2007 Réglementation en matière de transparence

Conformément à la loi du 2 mai 2007 relative à la publicité de participations importantes et suite à l'introduction dans les statuts de Befimmo SCA d'un seuil statutaire¹ de 3% lors de l'Assemblée Générale extraordinaire du 15 décembre 2008, Befimmo SCA annonce avoir reçu une notification de Dexia SA l'informant que le 25 juin 2010, sa participation dans le capital de Befimmo SCA est passée sous le seuil des 3 %.

La notification reçue de Dexia SA peut être consultée sur le site internet de Befimmo dans la rubrique « Relations Investisseurs – Actionariat »

http://www.befimmo.be/pages/articles/fiche.php?s_code=fr_Shareholding&s_wbg_menu=15

Déclaration concernant la chaîne des entreprises contrôlées par l'intermédiaire desquelles la participation est effectivement détenue :



¹ Pour de plus amples informations, veuillez consulter le communiqué de presse du 14 janvier 2009 sur le site www.befimmo.be

Actionnariat de Befimmo SCA

Le capital de Befimmo SCA est détenu par de nombreux actionnaires. Le tableau ci-dessous se base sur les dernières déclarations de transparence reçues.

Déclarants	Nombre de droits de vote déclarés à la date de la déclaration	Date de la déclaration	%
AG Insurance & sociétés liées	3 156 080	15.10.2008	18,8%
Flottant ²	13 634 023		81,2%
	16 790 103³		100%

L'information mentionnée ci-dessus n'a aucun impact sur le dénominateur de calcul de pourcentage ; le nombre total d'actions (chaque action donnant droit à un droit de vote) s'élève à 16 790 103.

* * *

Befimmo est une Sicafi développant une stratégie de pure player : investisseur en bureaux en centre-ville.

En tant qu'Asset Manager, elle gère aujourd'hui un portefeuille de bureaux de qualité situé principalement à Bruxelles. Près de 65% du portefeuille est loué à long terme à des institutions publiques procurant un flux long et régulier de revenus. Par l'attention qu'elle porte à ses clients, les occupants des immeubles, elle développe une stratégie guidée par la maximalisation de ses cash-flows à long terme et par la création de plus-values immobilières.

Informations complémentaires : Laurent Carlier – Chief Financial Officer
 Befimmo SCA - Chaussée de Wavre 1945 - 1160 Bruxelles - Tél : 02/679.38.60
www.befimmo.be - Email: contact@befimmo.be

² Pourcentage du capital d'une société détenu par le public

³ Dénominateur