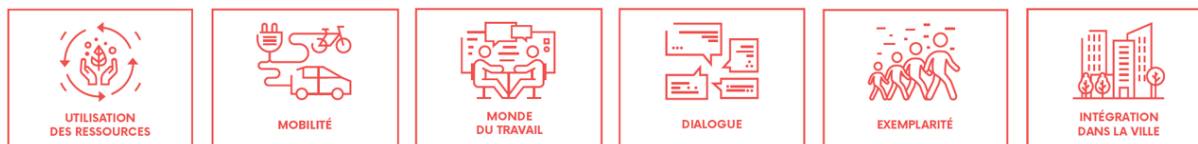




GOVERNANCE RSE

- Organisation interne et gouvernance RSE de Befimmo -



DESCRIPTION

La Responsabilité Sociétale de Befimmo est totalement intégrée dans sa stratégie. Les Administrateurs de Befimmo définissent et approuvent les budgets et décisions importantes en matière de Responsabilité Sociétale, notamment lors des conseils stratégiques et lors des réunions planifiées trimestriellement à l'occasion de la publication des résultats.

La Responsabilité Sociétale de Befimmo est aujourd'hui totalement intégrée dans sa gestion journalière. L'ensemble des collaborateurs est impliqué de près ou de loin selon leur champ de compétences dans cette approche, et est conscient de l'impact majeur du secteur immobilier sur l'environnement.

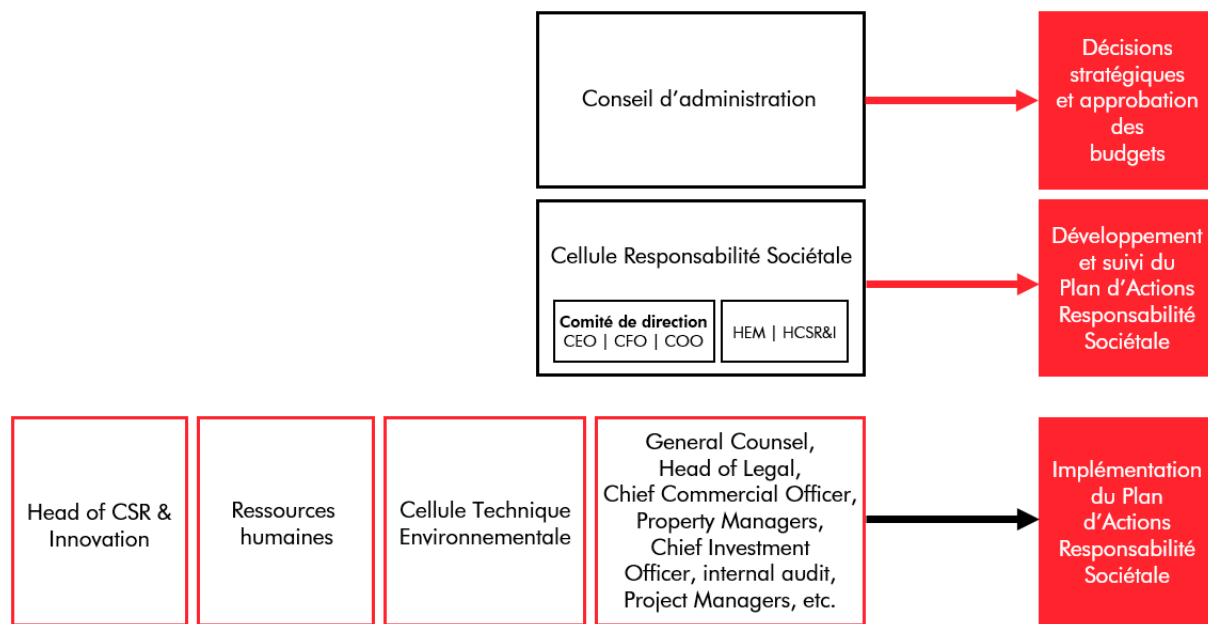
Au niveau stratégique, la Cellule Responsabilité Sociétale (CRS) se compose de 5 personnes dont 3 sont des membres du Comité de direction : le Chief Executive Officer (CEO), le Chief Financial Officer (CFO), la Chief Operating Officer (COO), le Head of Environmental Management (HEM) et la Head of CSR & Innovation (HCSR&I). Cette Cellule qui se réunit tous les trimestres est responsable du développement et du suivi du Plan d'Actions Responsabilité Sociétale, de la libération des ressources adéquates, et participe activement à la Revue de Direction annuelle du Système de Management Environnemental ISO 14001. Les Administrateurs de Befimmo prennent également part à la définition et à l'approbation des budgets et décisions importantes en matière de Responsabilité Sociétale.

Au niveau opérationnel, la Cellule Technique Environnementale (CTE) composée de 5 spécialistes qui ont pour objectif d'améliorer la performance environnementale du portefeuille se réunit régulièrement et se charge entre autres de l'implémentation du Plan d'Actions Responsabilité Sociétale. Parmi ces spécialistes le Green Adviser joue un rôle important de contrôle de l'efficacité des investissements énergétiques sur le terrain tout en garantissant un bon niveau de confort pour les locataires.

La Head of CSR & Innovation, membre de la Cellule Responsabilité Sociétale, rapporte directement au CEO. Son rôle est à la fois stratégique (développer la stratégie RSE, gérer les relations avec les parties prenantes) et opérationnel (coordonner et piloter les projets RSE, gérer le Plan d'Actions Responsabilité Sociétale, être le conseiller interne des autres départements et inciter les collaborateurs aux changements).

Au niveau des ressources humaines, la Human Recruitment & Talent Manager (HR&TM) est chargée de sensibiliser tous les membres de l'équipe à une meilleure prise en compte de la Responsabilité Sociétale, de s'occuper du suivi des initiatives mises en place et de continuer à développer la forte culture d'entreprise qui règne au sein de Befimmo. Cette personne travaille en collaboration avec la Head of CSR & Innovation et interagit avec la Cellule Responsabilité Sociétale.

En outre, d'autres collaborateurs ont une responsabilité spécifique définie dans le Système de Management Environnemental : General Counsel, Head of Legal, Chief Commercial Officer, Property Managers, Chief Investment Officer, internal audit, Project Managers, etc.



INTENTION

Pour les prochaines années, Befimmo a comme objectif, d'une part, de continuer à investir dans son portefeuille d'une manière durable et de réaliser les différents projets initiés ou identifiés afin d'atteindre les objectifs fixés, et d'autre part, de poursuivre son processus de dialogue en cherchant à atteindre le meilleur équilibre possible entre les attentes de ses parties prenantes et les enjeux auxquels elle est régulièrement confrontée.

En outre, Befimmo souhaite également augmenter son impact indirect en renforçant encore son approche orientée locataires au travers des services et des installations qu'elle offre déjà et qu'elle offrira encore plus à l'avenir à ces derniers. La satisfaction des locataires étant sa priorité, Befimmo met tout en œuvre pour leur offrir des immeubles de qualité, bien situés, flexibles, respectueux de l'environnement et performants. Elle veillera aujourd'hui plus que jamais à mettre à leur disposition des services personnalisés et complets, équiper ses immeubles de façon optimale et sera encore plus proactive dans sa démarche de sensibilisation des locataires aux questions énergétiques et environnementales.

En 2017, Befimmo souhaite aller encore plus loin au niveau de sa politique et de son reporting Responsabilité Sociétale, en passant ainsi (i) du GRI-G4 aux GRI Standards ce qui implique une revue approfondie de sa politique Responsabilité Sociétale, (ii) étudier la possibilité de suivre une démarche reconnue permettant à Befimmo de se fixer des objectifs long terme, jusqu'à 2030, de réduction des émissions de gaz à effet de serre (conformément aux recommandations des scientifiques du GIEC¹) fournissant ainsi sa contribution à la limitation de la hausse de la température moyenne mondiale en-dessous de 2°C, en ligne avec la décision de la COP21.

Les projets suivants seront également poursuivis :

- Le développement du coworking dans différents immeubles du portefeuille
- Le projet Innovation@Befimmo
- Les projets mobilité et bien-être

¹ Groupe d'experts intergouvernemental sur l'évolution du climat, créé en 1988 par l'Organisation Météorologique Mondiale.



APPROCHE

Toutes les réalisations liées à la Responsabilité Sociétale ont été effectuées suivant l'organisation interne RSE de Befimmo :

- La chaîne de valeur responsable
- L'innovation et l'évolution des modes de travail (projet Innovation@Befimmo)
- Le partenariat avec Silversquare et le développement de l'aspect du coworking (Triomphe)
- Les divers projets mobilité et bien-être
- ...

IMPACT SUR LES OBJECTIFS DE DÉVELOPPEMENT DURABLE



Le Plan d'Actions de Befimmo est aligné sur 15 des 17 objectifs de Développement Durable publiés par les Nations Unies : 1, 3, 4, 5, 6, 7, 8, 9, 10, 11, 12, 13, 15, 16 et 17.

- 1 : pas de pauvreté
- 3 : bonne santé et bien-être
- 4 : éducation de qualité
- 5 : égalité des sexes
- 6 : eau propre et assainissement
- 7 : énergie propre à un coût abordable
- 8 : travail décent et croissance économique
- 9 : industrie, innovation et infrastructure
- 10 : égalité
- 11 : villes durables
- 12 : consommation et productions responsables
- 13 : lutte contre les changements climatiques
- 15 : vie terrestre
- 16 : paix, justice et institutions efficaces
- 17 : partenariats

Au long des différents projets en cours, Befimmo tiens compte des ODD concernés.



INDICATEURS CLÉS

INDICATEURS	DESCRIPTION	RÉFÉRENCE GRI STANDARDS & EPRA sBPR	OBJECTIFS
<i>Precautionary Principle or approach</i>	Profil organisationnel : Principes ou approche de précaution	102-11	Amélioration continue
<i>Statement from senior decision-maker</i>	Stratégie : Déclaration du décideur le plus haut placé	102-14	Amélioration continue
<i>Governance structure</i>	Gouvernance : Structure de la gouvernance	102-18	Amélioration continue
<i>Delegating authority</i>	Gouvernance : Délégation des pouvoirs	102-19	Amélioration continue
<i>Executive-level responsibility for economic, environmental, and social topics</i>	Gouvernance : Responsabilités de cadre supérieur pour des sujets économiques, environnementaux ou sociaux	102-20	Amélioration continue
<i>Role of highest governance body in setting purpose, values, and strategy</i>	Gouvernance : Rôle du plus haut organe de gouvernance pour établir des objectifs, valeurs et une stratégie	102-26	Amélioration continue
<i>Evaluating the highest governance body's performance</i>	Gouvernance : Évaluation de la performance du plus haut organe de gouvernance	102-28	Amélioration continue
<i>Highest governance body's role in sustainability reporting</i>	Gouvernance : Rôle du plus haut organe de gouvernance dans le reporting durable	102-32	Amélioration continue
<i>Communicating critical concerns</i>	Gouvernance : Communiquer les préoccupations cruciales	102-33	Amélioration continue
<i>Entities included in the consolidated financial statements</i>	Pratique de reporting : Entités incluses dans les états financiers consolidés	102-45	Amélioration continue
<i>Defining report content and topic Boundaries</i>	Pratique de reporting : Définir le contenu du rapport et les limitations du sujet	102-46	Amélioration continue
<i>Changes in reporting</i>	Pratique de reporting : Changements dans le reporting	102-49	Amélioration continue